



**2014**

**Výroční zpráva**

**Účetní závěrka  
k 31.12.**



Identifikace společnosti	1
Úvodní slovo	2
Vize a Kodex společnosti	3
Systém managementu jakosti	4
Lidské zdroje	5
Divize Světelná technika	6
Divize Automobilová technika	7
Zemědělské středisko	8
Kontakty	9 - 10
Ekonomické výsledky	11 - 14
Zpráva o vztazích	15 - 16



SCHÄFER a SÝKORA s.r.o.

Cihlářská 1000/2

408 01 Rumburk

IČ: 00 55 67 18

DIČ: CZ 00 55 67 18

Tel: +420 412 354 911

Fax: +420 412 333 690

E-mail: [info@sasa.cz](mailto:info@sasa.cz)

[www.sasa.cz](http://www.sasa.cz)



Společnost je od 31. Října 1990 zapsána v Obchodním rejstříku vedeném Krajským soudem v Ústí nad Labem, oddíl C, vložka 72.

#### Výše podílu společníků na základním kapitálu:

Ing. Karel Schäfer	50%
Jiří Sýkora	40%
Ing. Jaromír Hříbal	10%

#### Členství v organizacích:

SISA	– Sdružení importérů součástí automobilů
SRVO	– Společnost pro rozvoj veřejného osvětlení
HK	- Hospodářská komora
EKOLAMP	– Sdružení pro zpětný odběr elektrozařízení

Společnost SCHÄFER a SÝKORA s.r.o. neprovádí žádný vlastní výzkum a splňuje veškeré zákonné předpisy v ochraně životního prostředí.



Vážení přátelé,

stejně jako v letech minulých, tak i v tomto roce se vám dostává do rukou výroční zpráva společnosti SCHÄFER a SÝKORA s.r.o.

Na následujících stránkách naleznete souhrnné informace týkající se vývoje hlavních událostí a ekonomických parametrů za rok 2014.

#### Události roku 2014

Klíčovou událostí tohoto roku bylo přestěhování prodejní pobočky v Brně a její rozšíření na centrální sklad. Tento sklad umožňuje pružnější reagování na požadavky zákazníků a zásobování dalších prodejních poboček na Moravě.

Společnosti se podařilo rozšířit svou produktovou řadu S-Line o další kvalitní výrobky.

V souvislosti s neustálým zlepšováním vztahů se zákazníky a ke zrychlení komunikace s nimi, byl přijat specialista. Tento pracovník řeší oblast internetových stránek, e-shopu a dalších veřejných internetových sítí, kde se naše společnost prezentuje.

Z dlouhodobých nevyhovujících ekonomických ukazatelů byla společnost nucena uzavřít prodejní pobočku v Táboře a Šumperku.

V oblasti světelné techniky se daří udržet si své místo na trhu. Divize pružně reaguje na změny v sortimentu a její proškolení zaměstnanci poskytují informační servis na vysoké úrovni.

I přes neustálý vysoký tlak konkurence, se daří společnosti SCHÄFER a SÝKORA s.r.o. plnit své cíle a přání svých zákazníků, poskytovat svým zaměstnancům příjemné pracovní prostředí a možnost dalšího vzdělávání.

Společnost SCHÄFER a SÝKORA s.r.o. děkuje všem svým zaměstnancům, za obětavou a náročnou práci, odběratelům za jejich spolupráci, důvěru a příležitost podílet se na rozvoji společnosti. Věříme, že se naše vzájemné vztahy budou i nadále upevňovat a zkvalitňovat.

Ing. Karel Schäfer

Jiří Sýkora

Ing. Jaromír Hříbal



## VIZE

Naším cílem je vybudovat moderní a dynamickou evropskou firmu.

## FIREMNÍ KODEX

Jméno naší firmy považujeme za symbol kvality a solidnosti.

Jednáme vždy korektně a čestně.

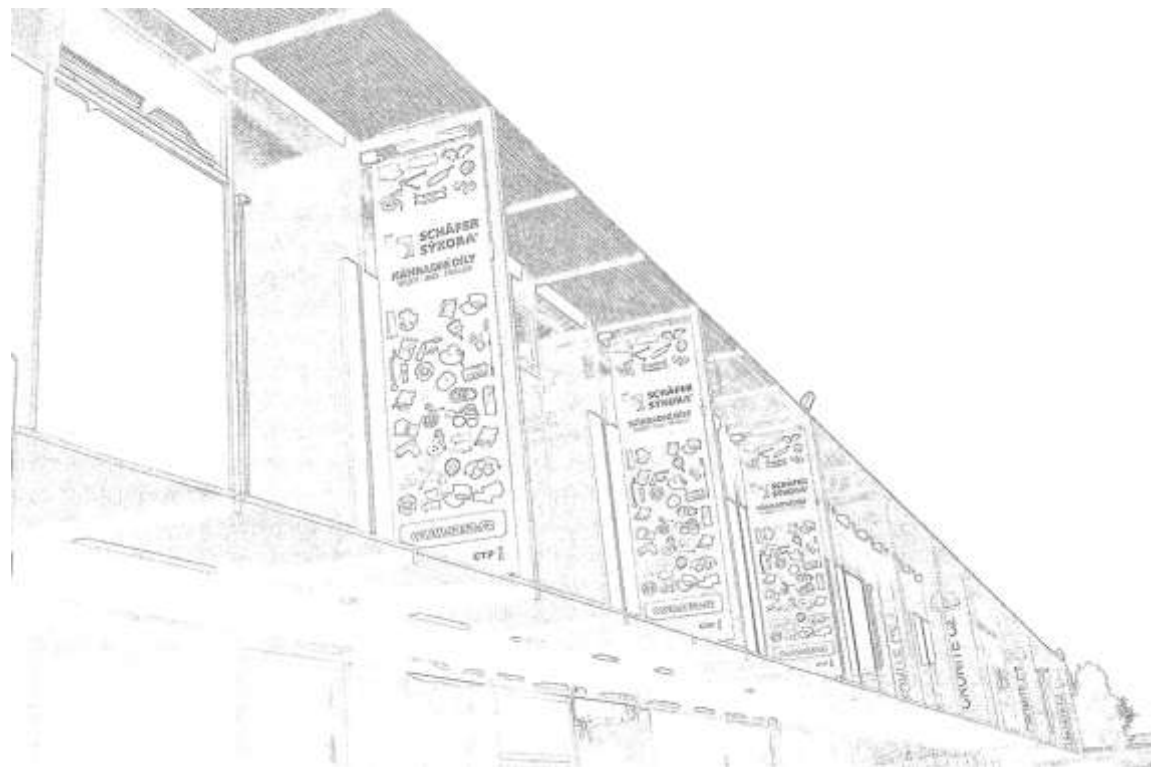
Nejdůležitější je pro nás spokojenost našich obchodních partnerů.

Pracujeme, chováme se a komunikujeme jako jeden tým.

Největším potenciálem firmy jsou kvalifikovaní zaměstnanci.

Uvědomujeme si naši odpovědnost za životní prostředí.

Podílíme se na rozvoji regionu.





Společnost SCHÄFER a SÝKORA s.r.o. chce zajistit svým zákazníkům vysokou kvalitu dodávaného zboží a poskytovaných služeb, a proto zavedla v roce 2001 systém managementu kvality dle EN ISO 9001.

Tento systém je vymezen pro činnost prodeje, nákupu, skladování, dopravy, služeb, personalistiky, pracovního prostředí a kontrolingu.

V roce 2014 proběhl recertifikační audit. Auditoři neshledali žádné vážné závady, které by směřovaly k odebrání certifikátu. Velice pozitivně hodnotili rozšíření vlastní výrobní řady S-line, značení lokace uložených dílů ve skladě, nové nástroje pro komunikaci se zákazníky, režim zlepšení dostupnosti výrobků zákazníkům úpravou skladového režimu i zřízením centrálních skladů mimo sídlo firmy.



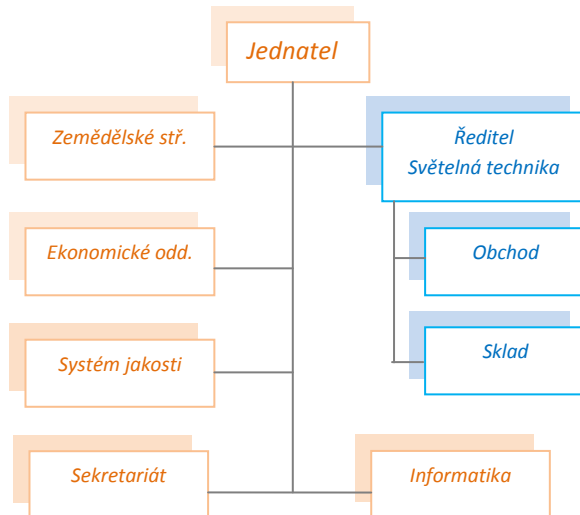


Na pozitivních hospodářských výsledcích a kvalitě poskytovaných služeb mají velkou zásluhu zkušení a kvalifikovaní zaměstnanci. Společnost SCHÄFER a SÝKORA s.r.o. si je vědoma, svých zaměstnanců si váží a snaží se je dostatečně motivovat a ocenit.

Jedním z hlavních cílů rozvoje zaměstnanců je zajistit jejich neustálé zlepšování v oblasti obchodních a komunikačních dovedností, znalostí prodáváného sortimentu zboží, orientace v legislativních změnách apod.

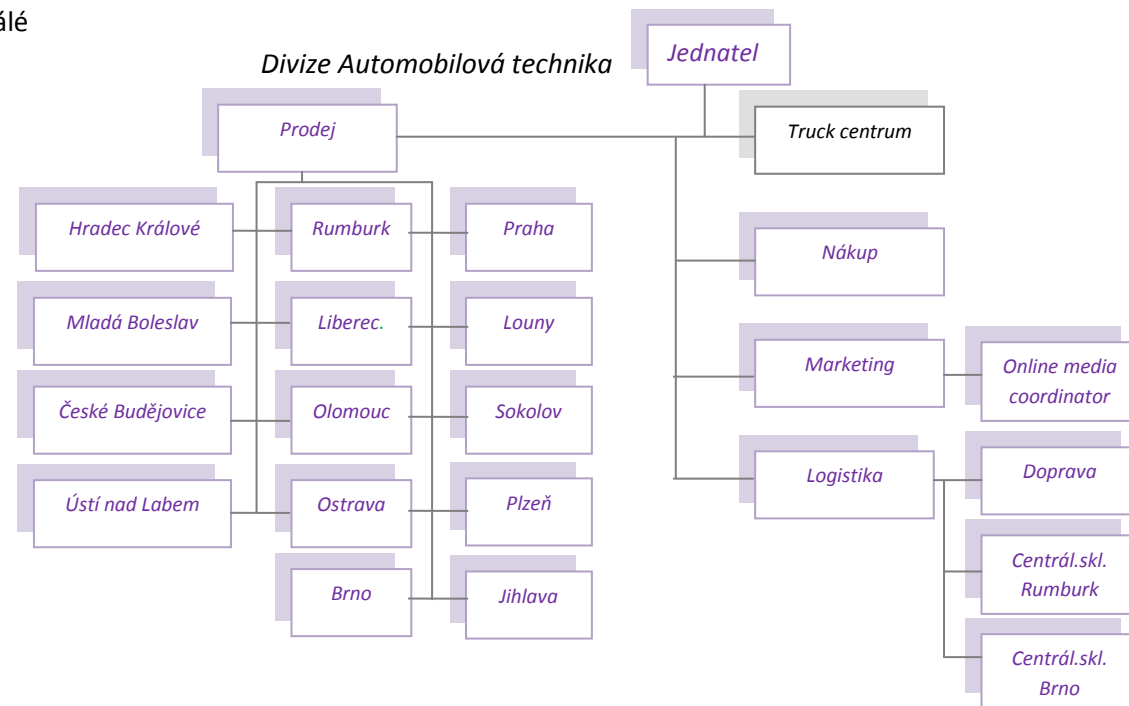
### Organizační struktura

#### Divize Ústředí a Světelná technika



Jedním z úkolů, který se podařilo splnit, bylo obsadit pracovní pozici pro komunikaci se zákazníky - Online media coordinator. Zaměstnanec, který bude mít na starosti internetové nástroje pro komunikaci, e-shop a tvorbu internetových stránek společnosti a jejich aktualizaci.

#### Divize Automobilová technika





Divize světelné techniky se zabývá několika činnostmi.

Zákazníkům jsou k dispozici nejen výrobky v oblasti světelných zdrojů a ostatních elektrických komponentů, ale i odborné poradenství.

#### **Nabízíme:**

**Světelné zdroje** – klasické halogenové žárovky, autožárovky, úsporné lineární a kompaktní zářivky, výbojky, LED moduly, LED řetězy pro odrazové LED reklamní osvětlení, LED retrofity.

**Předřadné přístroje** – pro všechny druhy světelných zdrojů včetně LED modulů.

**Komponenty pro elektroniku a automatizaci** – jedná se o speciální konektory a svorkovnice, propojovací kabely k senzorům, propojovací kabely a slučovací pole pro průmyslové busové systémy.

**Značková svítidla** – tuzemské i zahraniční výroby, osvětlení společenských, kancelářských a průmyslových prostorů, osvětlení komunikací a venkovních prostorů, svítidla pro externí prostředí, stožáry pro venkovní osvětlení.

**Výroba** – náhradní sady autožárovek pro všechny typy vozidel registrovaných v České republice.

**Solární technika** – absorpční plechy na bázi hliníku a mědi vhodné pro výrobu solárních kolektorů, odrazových ploch pro sluneční elektrárny, koncentrátory pro foltovoltaické panely a další solární aplikace.

**Ostatní** – provozní přístroje pro všechny typy světelných zdrojů, systémy řízení osvětlovacích soustav, svorkovnice a konektory, odrazové hliníkové plochy pro výrobu optických systémů.

**Hliníkové plechy** – povrchově upravené hliníkové plechy určené pro světelnou techniku, automobilový průmysl, nábytkářský průmysl a stavebnictví.





Součástí strategie automobilové divize je vždy přesná identifikace požadavků zákazníka a následně rychlá dodávka poptávaných dílů do místa určeného zákazníkem. Správnost investic tímto směrem potvrdil také rok 2014.

Atributy, které významnou měrou snižují náklady na provoz vozidla odběratele, jsou zkrácení času potřebného pro identifikaci dílů a jejich rychlé předání odběrateli. Naši dlouhodobou spolupráci s výrobcí originálních dílů nebo kvalitativně shodných dílů oceňují hlavně ti odběratelé, kteří potřebují ve svém podnikání bezporuchový provoz dopravních prostředků.

Jako efektivní rozhodnutí se ukázalo otevření druhého Centrálního skladu v Brně, který je k dispozici prodejnám pobočkám na Moravě. Proti roku 2013 je v Centrálním skladě Brno dvojnásobně zvýšena skladová zásoba. Tímto krokem jsme vytvořili potřebnou výdejní a logistickou kapacitu pro dopravu zboží našemu zákazníkovi dvakrát denně.

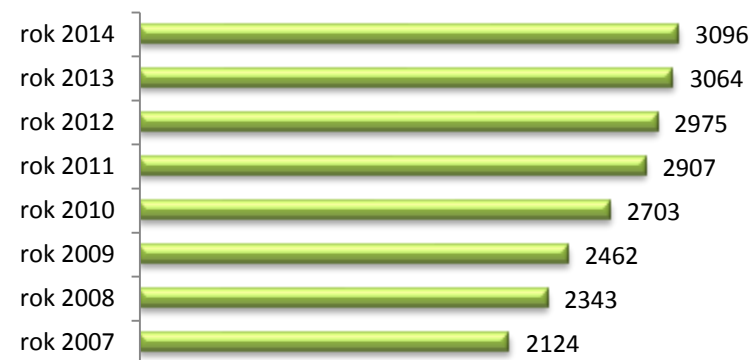
Ačkoliv pokračovalo i v roce 2014 další snižování prodejních cen a příliv nových konkurenčních společností, navýšili jsme tržby o 8%. Počet zákazníků atakoval hranici 3100.

K velké úspoře provozních nákladů došlo uzavřením dvou prodejních poboček v Šumperku a v Táboře. Ve firmě zůstal kvalitní personál s technickými znalostmi v oboru. V dotčených regionech byla provedena opatření pro standardní činnost a rozvoj obchodních aktivit.

Ucelenou nabídku náhradních dílů pro zákazníka tvoří obchodní zboží od 255 dodavatelů.

V rámci rozvoje a konkurenčního odlišení zavedla společnost v minulých letech firemní značku S-Line. V současné době pod touto značkou aktivně nabízíme chemické výrobky, poutací pomůcky, autobaterie, repsety a brzdové destičky.

#### Grafické znázornění počtu zákazníků



V roce 2015 chce společnost SCHÄFER a SÝKORA s.r.o. pokračovat v práci na upevnění pozice na českém trhu. Toho chce dosáhnout kombinací faktorů, které přinesly úspěch v roce 2014 a pružným reagováním Na potřeby svých zákazníků.



Společnost v roce 2014 realizovala opětovně nákup zemědělských pozemků po tom, co vstoupil v platnost zákon, který ruší právo státu k pozemkům získaných od PF, které má nový vlastník ve svém majetku déle než 5 let. Celkový objem nakoupených pozemků činil 129 340 m<sup>2</sup> a tím se výměra zemědělských pozemků společnosti rozšířila na celkovou výměru cca 1 509 000 m<sup>2</sup>. Část pozemků společnost pronajímá a na části sama zemědělsky hospodaří.

V roce 2014 společnost čerpala dotace na údržbu lesních pozemků o celkové rozloze 5 ha. Celkem na údržbu zalesněných ploch obdržela firma od SZIF částku ve výši 112 650,- Kč. Společnost pokračovala v hospodaření na lesních pozemcích o rozloze 10ha, která má v dlouhodobém nájmu od obce Staré Křečany. V roce 2014 lesní majetek postihla větrná kalamita. Bylo tedy nutné z důvodu hrozby následné kůrovcové kalamity zpracovat poškozenou dřevní hmotu. Tuto činnost pro společnost provedla dodavatelsky firma Uniles, a.s. Došlo ke zpracování 277,05 m<sup>3</sup> dřevní hmoty. Těžební zbytky po těžbě budou zpracovány ještě v roce 2015 a následně bude nutné vzniklé holiny zalesnit. Dle smlouvy také došlo k vypracování souhrnné zprávy, která hospodaření s obecním majetkem podrobně popisuje a v termínu byla tato zpráva předána vedení obce.

V oblasti rybníkářství nedošlo v roce 2014 k žádnému výlovu rybníka. Výlov je naplánován v roce 2015.

V oblasti myslivosti společnost realizovala tržby v prodeji zvěřiny v honitbě Valdek, která je pronajata od Lesů České republiky, s.p. Zároveň honitba poskytovala lovecké příležitosti obchodním partnerům společnosti a naplňovala tím reprezentační účel a to včetně možnosti rybolovu na firemních rybnících. V roce 2014 došlo k podpisu nájemní smlouvy na období 10 let na oboru Valdek s účinností od 1.1.2015. V tomto roce došlo k prvnímu zazvěřování obory dovezenou zvěří. Jednalo se o 20ks daňčí zvěře a o nákup 6ks jelence běloocasého z Finska. V oboře začne společnost standartně hospodařit se zvěří až v roce 2015. Celkový plánovaný počet jedinců chovaných v oboře je 30ks daňka evropského a 60ks jelence běloocasého.

**Rumburk** – ústředí, prodej, centrální sklad

Cihlářská 1000/2, 408 01 Rumburk

Tel: +420 412 354 911

Fax: +420 412 333 690

info@sasa.cz

**Prodejní pobočky****Liberec**

Dr. Milady Horákové 185/66

460 07 Liberec 7

Tel: +420 482 313 789

sklad.liberec@sasa.cz

**Louny**

Poděbradova 578

440 01 Louny

Tel: +420 415 652 792

sklad.louny@sasa.cz

**Praha**

Poděbradská 185/56

190 00 Praha 9

Tel: +420283 891 181

sklad.praha@sasa.cz

**Světelná technika**

Cihlářská 1000/2, 408 01 Rumburk

Tel: +420 354 931

Fax: +420 354 945

svetlo@sasa.cz

**Mladá Boleslav**

K Podchlumí 1390

293 01 Mladá Boleslav

Tel: +420 326 997 213

sklad.boleslav@sasa.cz

**Sokolov**

Kališnická 2250

356 01 Sokolov

Tel: +420 353 221 201

sklad.sokolov@sasa.cz

**Plzeň**

Republikánská 2

312 00 Plzeň

Tel: +420 377 260 143

sklad.plzen@sasa.cz

**Truck centrum**

Lesní 111/3, 408 01 Rumburk

Tel: +420 412 332 362

Fax: +420 412 332 566

servis@sasa.cz

**Ústí nad Labem**

U Tonasa 2

403 31 Ústí nad Labem

Tel: +420 475 209 656

sklad.usti@sasa.cz

**Hradec Králové**

ul. Bratří Štefanů 984

500 03 Hradec Králové

Tel: +420 495 406 210

sklad.hradec@sasa.cz

**České Budějovice**

Pekárenská 54

370 04 České Budějovice

Tel: +420 387 000 275

sklad.budejovice@sasa.cz

**Brno**

Škromárenská 484/8  
617 00 Brno  
Tel: +420 548 214 371  
sklad.brno@sasa.cz

**Jihlava**

Brněnská 2661/65  
586 01 Jihlava  
Tel: +420 567 155 171  
sklad.jihlava@sasa.cz

**Olomouc**

Týnecká 848  
779 00 Olomouc-Holice  
Tel: +420 585 150 936  
sklad.olomouc@sasa.cz

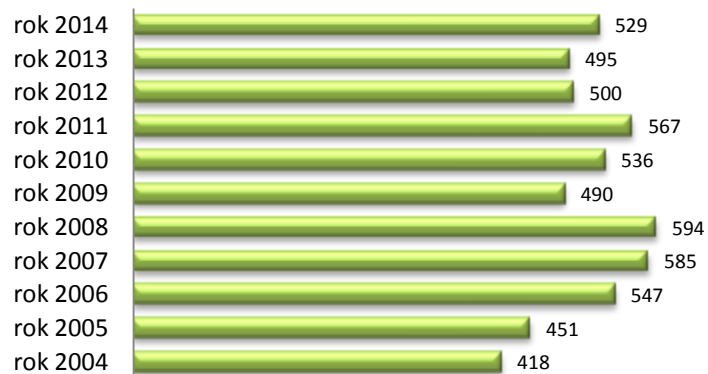
**Ostrava**

Pavlovova 3059/40  
700 30 Ostrava  
Tel: +420 596 768 661  
sklad.ostrava@sasa.cz

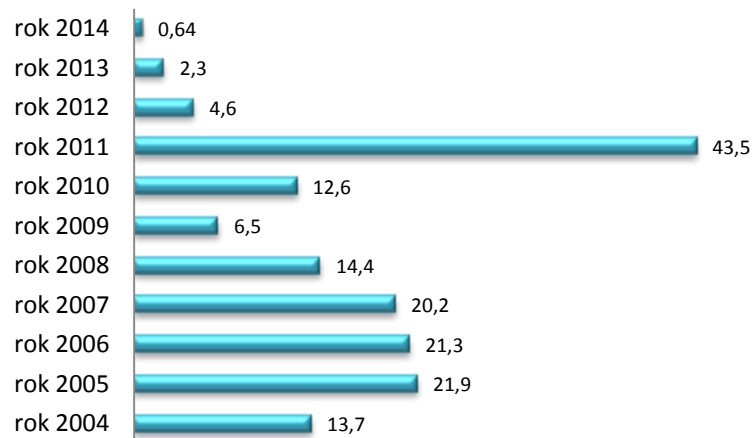




### Historický přehled výnosů v mil. Kč



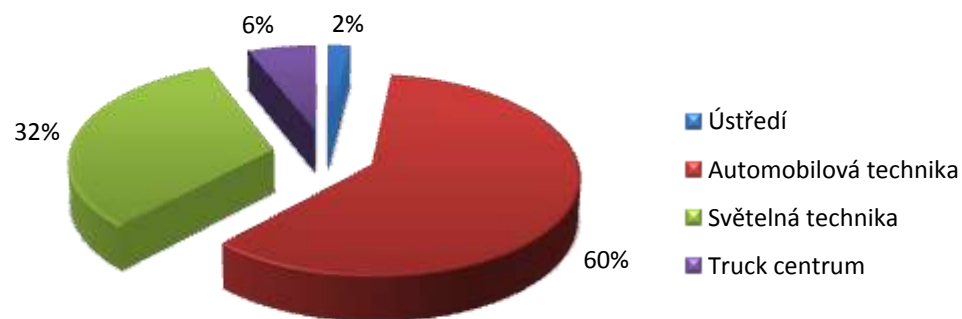
### Historický přehled zisku v mil. Kč



Přehled důležitých ekonomických ukazatelů společnosti v letech 2012-2014 v mil. Kč

	rok 2012	rok 2013	rok 2014
Výnosy	500	495	529
Zásoby	67,7	76,8	88,3
Investice - movitý majetek	4,56	1,24	5,17
Investice - nemovitý majetek	1,72	4,73	1,01
Opravy	2,5	2,1	2,5

Podíl divizí na celkové výši obrátu společnosti za rok 2014



Účetní výkazy – srovnání běžného roku 2014 s rokem minulým 2013

ROZVAHA (v tis.Kč)

		běžný rok	minulý rok			běžný rok	minulý rok
	<b>AKTIVA CELKEM</b>	<b>255 197</b>	<b>252 942</b>		<b>PASIVA CELKEM</b>	<b>255 197</b>	<b>252 942</b>
A.	Pohledávky za ups.základní kapitál	0	0	A.	Vlastní kapitál	178 723	178 073
B.	Dlouhodobý majetek	42 235	41 143	A.I.	Základní kapitál	70 000	70 000
B.I.	Dlouhodobý nehm.majetek	0	216	A.II.	Kapitálové fondy	-581	-581
B.II.	Dlohodobý hmotný majetek	37 946	36 638	A.III.	Rez.fond, neděl.fond a ost.f.ze zisku	7 701	7 695
B.III.	Dlouhodobý finanční majetek	4 289	4 289	A.IV.	Výsl.hosp.minulých let	100 959	98 620
B.III.1.	z toho:podíly v ovl.a řízených osobách	0	0	A.V.	Výsl.hosp.běž.účetního období	644	2 339
C.	Oběžná aktiva	210 415	209 543	B.	Cizí zdroje	76 360	74 651
C.I.	Zásoby	88 255	76 796	B.I.	Rezervy	0	0
C.II.	Dlouhodobé pohledávky	1 000	1 000	B.II.	Dlouhodobé závazky	0	0
C.III.	Krátkodobé pohledávky	81 298	84 171	B.III.	Krátkodobé závazky	70 838	66 472
C.IV.	Krátkodobý finanční majetek	39 862	47 576	B.IV.	Bankovní úvěry a výpomoci	5 522	8 179
D.	Časové rozlišení	2 547	2 256	B.IV.1.	z toho: bank.úvěry dlouhodobé	3 577	3 083
				C.	Časové rozlišení	114	218

VÝKAZ ZISKU A ZTRÁTY (v tis.Kč)

		běžný rok	minulý rok			běžný rok	minulý rok
I.+II.	Tržby za prodej zboží a výkony z toho:tržby za pr.zboží, vl.výr.a služeb	515 814	473 037	M	Změna st.rezerv, opr.pol.ve fin.obl.	0	0
I.+II.1.		492 477	442 776	VI,....+XII.	Jiné finanční výnosy	3 461	17 338
II.2.	Změna stavu vnitr.zásob vl.výroby	0	0	J.+K.+L.+N.+O.+P.	Jiné finanční náklady	5 493	17 824
II.3.	Aktivace	23 337	30 261	*	<b>Finanční výsledek hospodaření</b>	<b>-2 032</b>	<b>-486</b>
A.+B.	Náklady na prod.zboží a výkon.spotř.	444 959	408 054	Q.	Daň z příjmů za běžnou činnost	45	467
+	<b>Přidaná hodnota</b>	<b>70 855</b>	<b>64 983</b>	**	<b>Výsl.hospodař.za běž.činnost</b>	<b>644</b>	<b>2 339</b>
C.	Osobní náklady	60 838	57 026	XIII.	Mimořádné výnosy	0	0
E.	Odpisy dlouhod.nehm a hmot.maj.	4 100	4 136	R.	Mimořádné náklady	0	0
G	Změna stavu rezerv, opr.položek	7 502	750	S.	Daň z příjmu z mimoř.činnosti	0	0
III.+IV.+V.	Jiné provozní výnosy	9 772	4 277	*	<b>Mimořádný výsledek hospod.</b>	<b>0</b>	<b>0</b>
D+F+H+I	Jiné provozní náklady	5 466	4 056	T	Převod podílu na VH společníkům	0	0
*	<b>Provozní výsledek hospodaření</b>	<b>2 721</b>	<b>3 292</b>	***	<b>Výsledek hospod.za úč.období</b>	<b>644</b>	<b>2 339</b>

	běžný rok	minulý rok	
<i>Dceřiné podniky (název a sídlo):</i> JIKALIPE s.r.o.			<i>Osoby s více než 20% podílem na ZJ + výše vkladu v %:</i>  Ing.Karel Schäfer 50% Jiri Sykora 40%
<i>Přidružené podniky (název a sídlo):</i>			
Peněžní tok z provozní činnosti	-3 382	3 842	
Peněžní tok z investiční činnosti	-4 832	-6 418	
Peněžní tok z finanční činnosti	500	-1 304	
<i>Pohledávky 180 dnů po lhůtě splatnosti</i>	15 374	8 176	
<i>Závazky 180 dnů po lhůtě splatnosti</i>	0	0	<i>Místo uložení výroční zprávy: Sbirka listin obchodního rejstříku</i>
Majetek zatížený zást.právem (úč.zúst.hodnota)	15 536	16 560	





**Zpráva o vztazích mezi ovládající a ovládanou osobou a o vztazích mezi ovládanou osobou a ostatními osobami ovládanými stejnou ovládající osobu pro účetní období od 1.1.2014 do 31.12.2014.**

*Podle ustanovení § 82 a násl. Zákona č. 90/2012 Sb., o obchodních korporacích v platném znění.*

### **I. Subjekty, k nimž se vztahuje tato zpráva**

#### **1.Ovládaná osoba:**

obchodní firma: SCHÄFER a SÝKORA s.r.o.  
sídlo: Rumburk, Cihlářská 1000/2  
IČ: 00556718  
statutární orgán: jednatel

členové statutárního orgánu: Ing. Karel Schäfer  
Jiří Sýkora

#### **2.Propojené osoby:**

##### *a) ovládající osoby:*

**Ing. KAREL SCHÄFER**, dat. nar. 10.října 1963

Krásnolipská 395/58a, Rumburk 1, 408 01 Rumburk

Obchodní podíl 50%

**JIŘÍ SÝKORA**, dat. Nar. 16.března 1954

Poplužní 297/3a, Rumburk 3-Dolní Křečany, 408 01 Rumburk

Obchodní podíl 40%

*b) ostatní osoby ovládané stejnou ovládací osobou, s nimiž byly uzavřeny smlouvy nebo v jejichž prospěch byly učiněny úkony či opatření*

obchodní firma: JIKALIPE s.r.o.  
Sídlo: Rumburk, Cihlářská 1000/2  
IČ: 48288641  
statutární orgán: jednatel  
členové statutárního orgánu: Ing. Karel Schäfer  
Jiří Sýkora

### **II. Smlouvy, jiné právní úkony a opatření**

#### **1.Smlouvy uzavřené mezi propojenými osobami**

Smlouva: Smlouva o nájmu nebytových prostor od 1.1.2004 mezi SCHÄFER a SÝKORA s.r.o. a JIKALIPE s.r.o.

Plnění: nájem  
Protiplnění: nájemné v roce 2014 činí 11 tis. Kč  
Vznik újmy: -  
Úhrada vzniklé újmy: -  
Smlouva o úhradě vzniklé újmy:-

Smlouva: Pracovní smlouva mezi SCHÄFER a SÝKORA s.r.o.  
a Ing. Karlem Schäferem

Plnění: pracovně právní vztah

Protiplnění: mzda

Vznik újmy: -

Úhrada vzniklé újmy: -

Smlouva o úhradě vzniklé újmy: -

Smlouva: Pracovní smlouva mezi SCHÄFER a SÝKORA s.r.o.  
a Jiřím Sýkorou

Plnění: pracovně právní vztah

Protiplnění: mzda

Vznik újmy: -

Úhrada vzniklé újmy: -

Smlouva o úhradě vzniklé újmy: -

## 2. Jiné právní úkony učiněné v zájmu propojených osob

Právní úkon: -

Plnění: -

Protiplnění: -

Vznik újmy: -

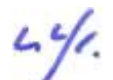
Úhrada vzniklé újmy: -

Smlouva o úhradě vzniklé újmy: -

## 3. Ostatní opatření učiněná v zájmu nebo na popud propojených osob

V zájmu nebo na popud propojených osob nebyla v roce 2014 učiněna žádná opatření.

V Rumburku dne 31.3.2015

  
statutární orgán: Ing. Karel Schäfer

